

26T - 6x4 - 40T/M Double Genre



1600 kg à 16m en bout de flèche sans JIB

Avec JIB 460 kg à 24m en bout de flèche

Plateau 4m30 de long et 1m40 de hauteur

2 essieux pour une longueur total 7m75

Possibilité d'atteler une remorque

A fois porteur et tracteur pour atteler une semi

Diagramme de capacité

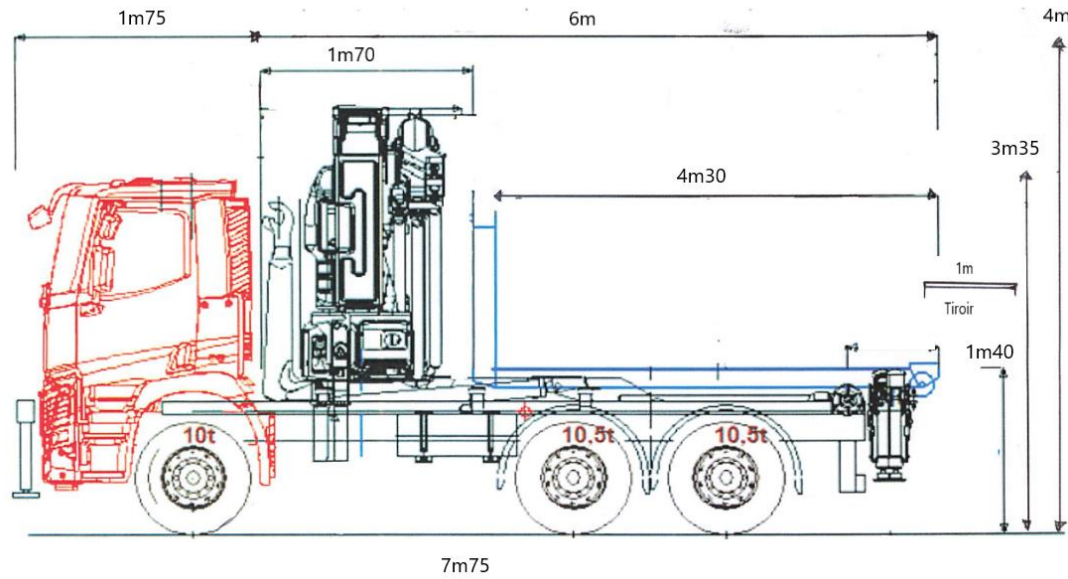
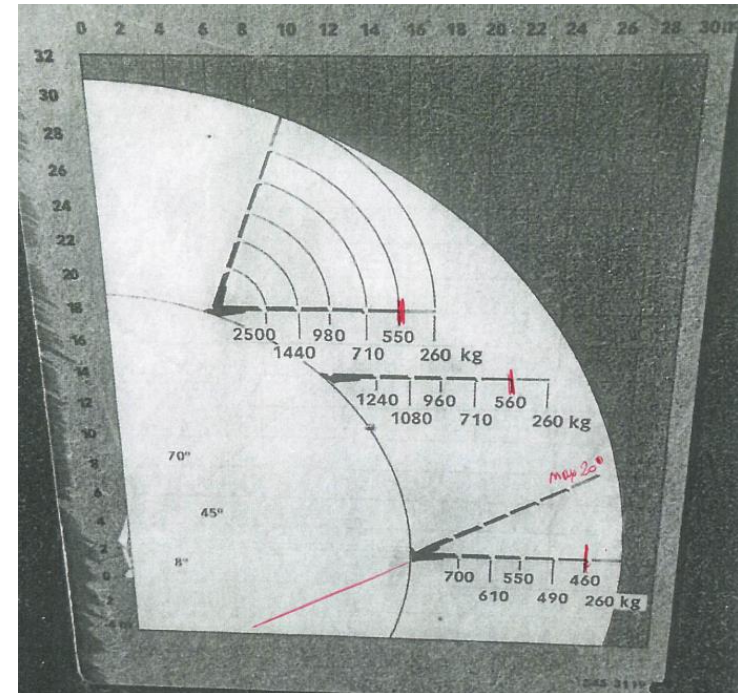
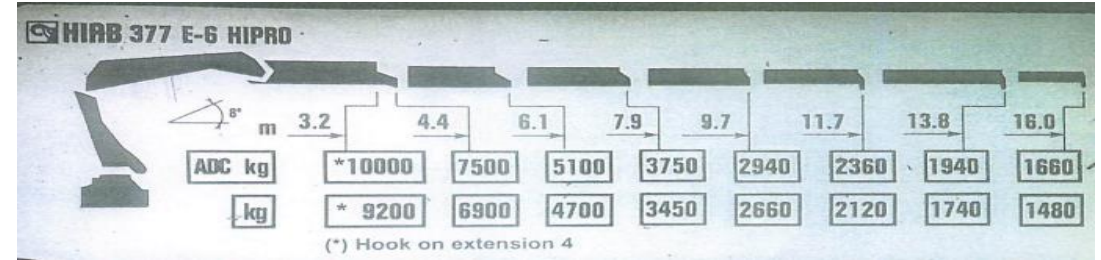
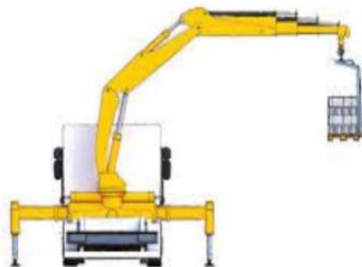


Schéma technique





Avant : 1m20 / Arrière : 2m30

TLM 2008
TRANSPORT - LEVAGE - MANUTENTION

