



150 t



66 m



72 m



92 m

The jewel in your fleet

LTM 1150-5.3

Mobilkran · Mobile crane · Grue mobile
Autogrú · Grúa mòvil · Мобильный кран

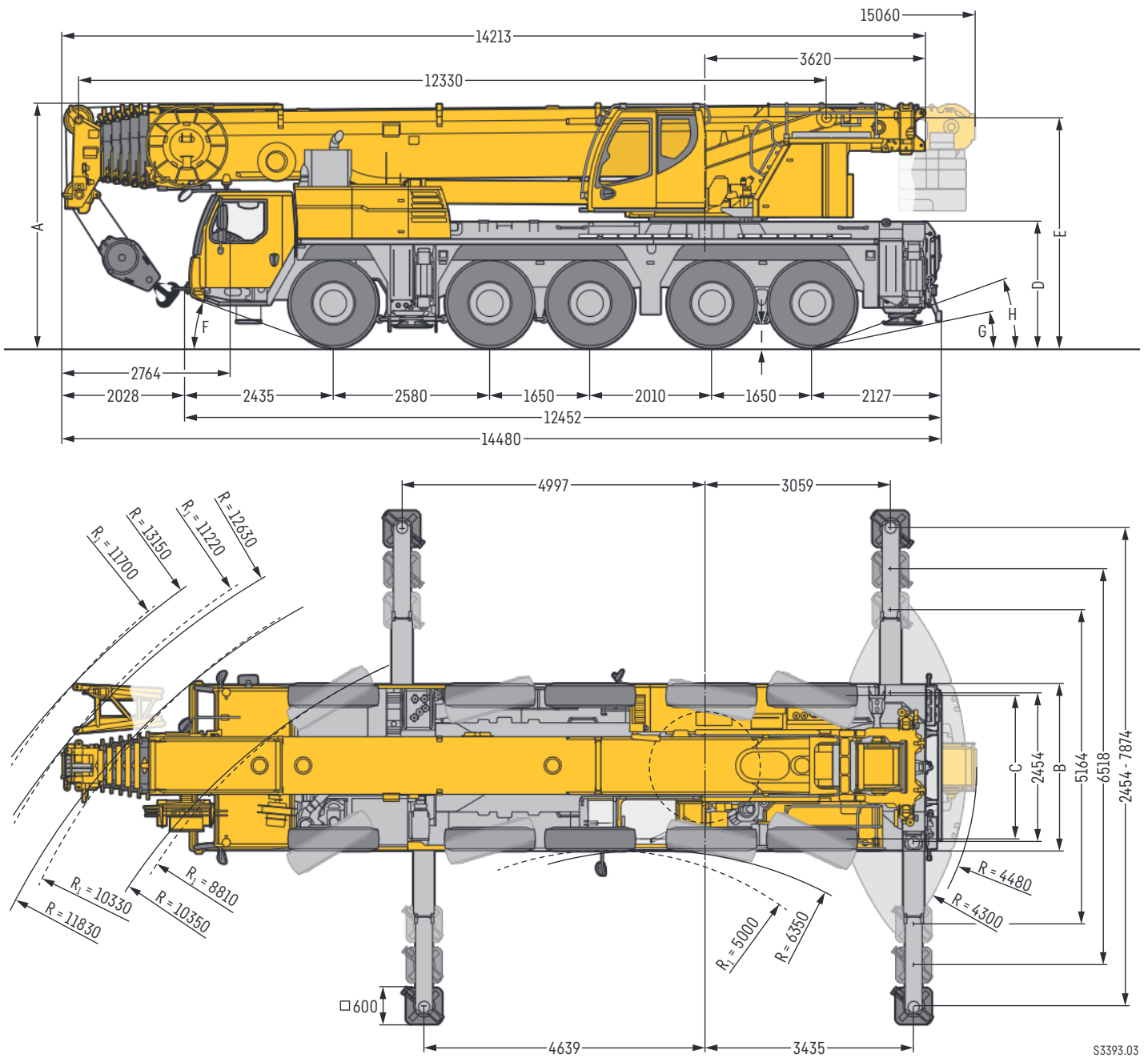
LIEBHERR

Mobile and crawler cranes



Maße

Dimensions • Encombrement • Dimensioni • Dimensiones • Габариты крана



S3393.03

R₁ = Allradlenkung • All-wheel steering • Direction toutes roues • Tutti gli assi sterzanti • Dirección en todos los ejes • Поворот всеми колесами

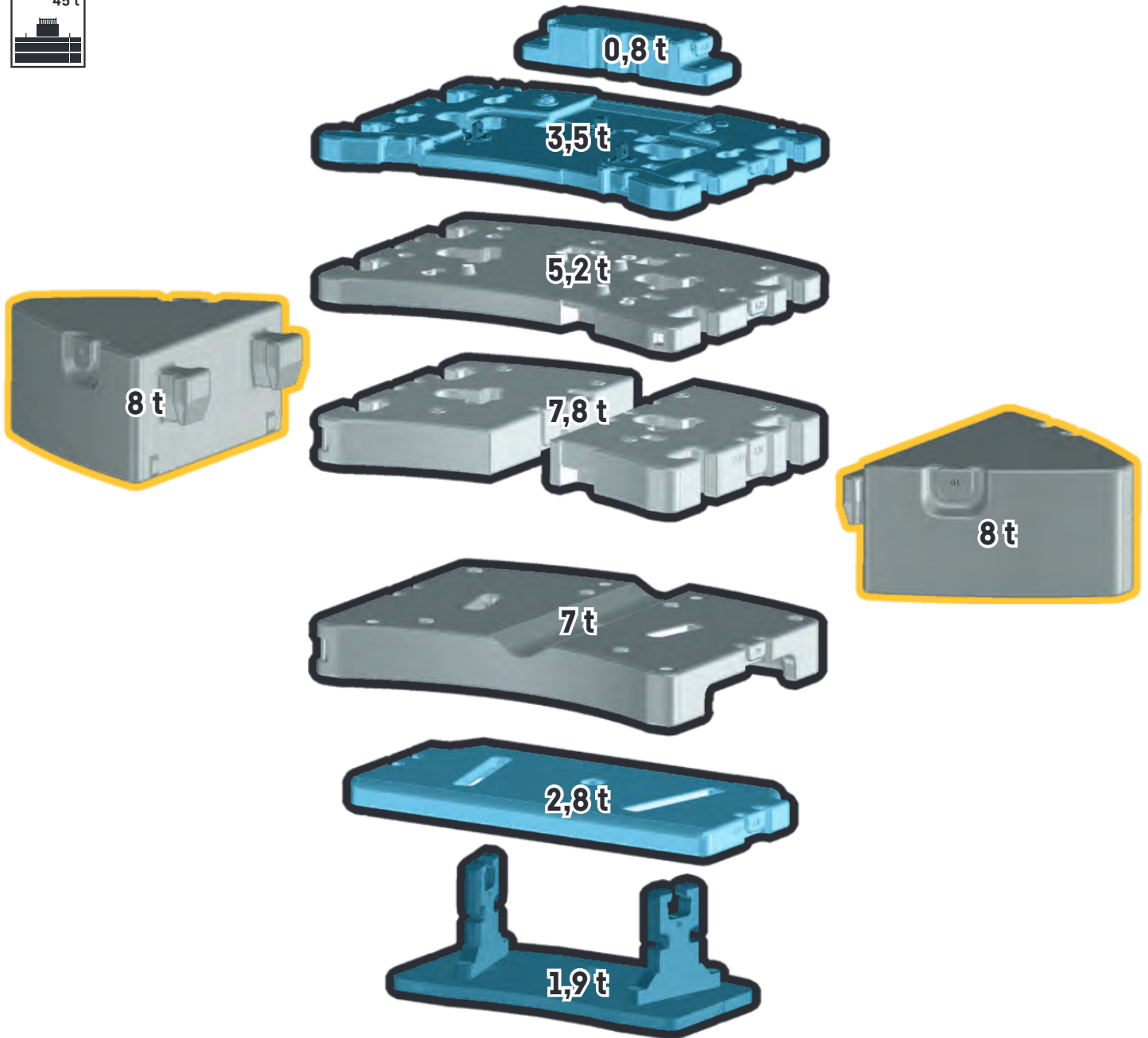
Maße • Dimensions • Encombrement • Dimensioni • Dimensiones • Размеры mm

	A	A 125 mm*	B	C	D	E	F	G	H	I
385/95 R 25 (14.00 R 25)	3950	3825	2750	2360	2000	3710	19°	10°	18°	335
445/95 R 25 (16.00 R 25)	4000	3875	2750	2300	2050	3760	20°	11°	20°	385
525/80 R 25 (20.5 R 25)	4000	3875	2850	2320	2050	3760	20°	11°	20°	385

* abgelenkt • lowered • abaissé • abbassato • suspensión abajo • шасси осажено

Ballast

Counterweight • Contrepoids • Zavorra • Lastre • Противовес



12 t Achslast

12 t axle load
12 t de charge par essieu
Carico asse 12 t
12 t de peso por eje
Нагрузке на ось 12 т

Technisch transportierbar

Technically transportable
Transport techniquement simplifié
Tecnicamente trasportabile
Técnicamente transportable
Технически пригодный для транспортировки

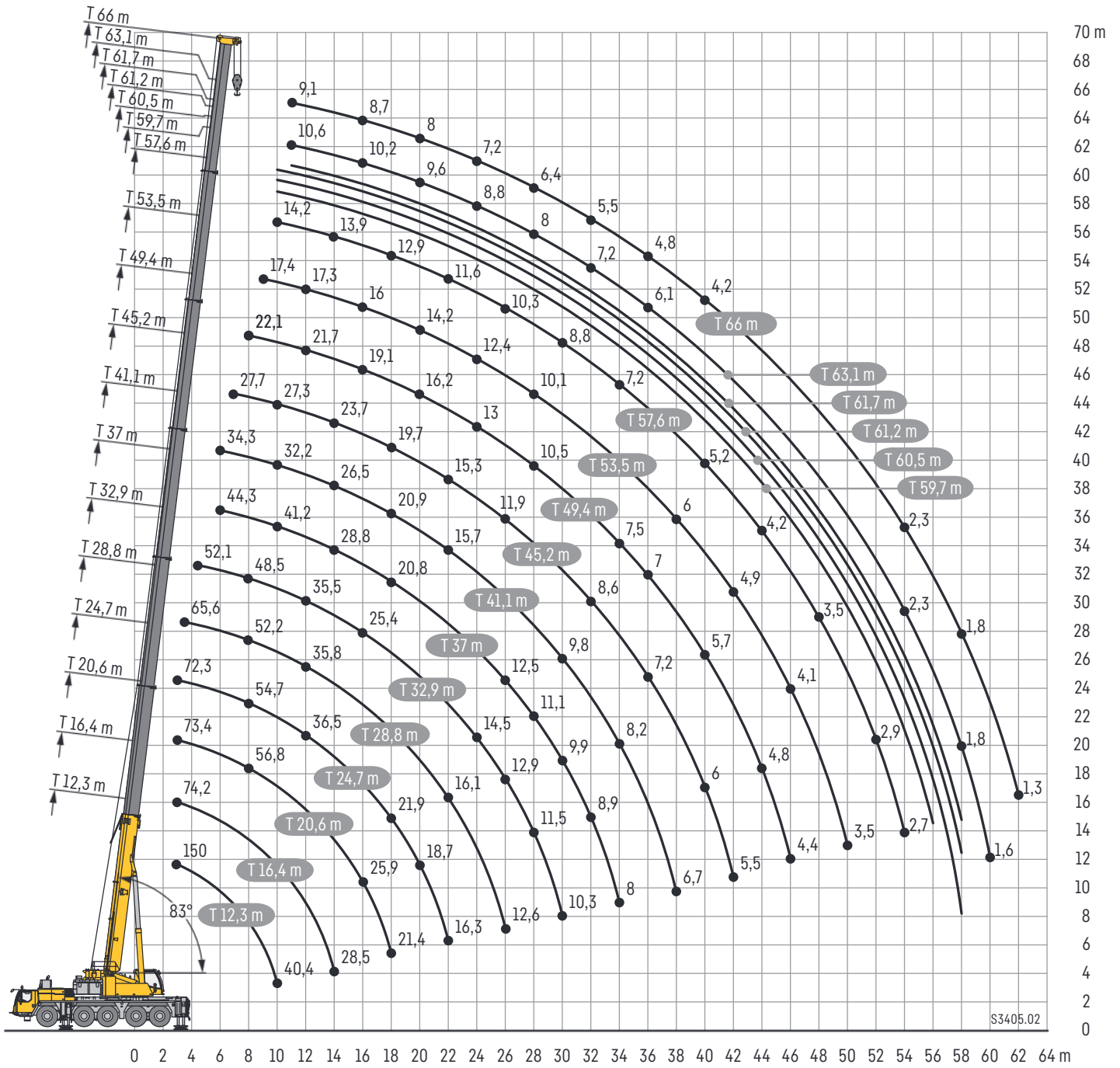
Zusatzballast

Additional counterweight
Contrepoids additionnel
Zavorra addizionale
Contrapeso adicional
Дополнительный противовес

Hubhöhen

T

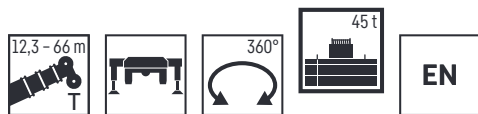
Lifting heights • Hauteurs de levage • Altezze di sollevamento • Alturas de elevación • Высота подъема



Traglasten

T

Lifting capacities · Forces de levage · Portate · Tablas de carga · Грузоподъемность



	12,3 m		16,4 m	20,6 m	24,7 m	28,8 m	32,9 m	37 m	41,1 m	45,2 m	49,4 m	53,5 m	57,6 m	59,7 m	60,5 m	61,2 m	61,7 m	63,1 m	66 m	
	*																			
3	150	86	74,2	73,4	72,3															3
3,5	111,3	86	74,2	73,4	72,3	65,5														3,5
4	101,6	86	74,2	73,4	72,3	65,5														4
4,5	92,8	85,7	74,2	73,4	72,3	65,5	52,1													4,5
5	85,7	81,5	74,2	73,4	72,3	65,5	52,1													5
6	75,9	71,3	71,3	69,1	66,2	63,4	52,1	44,3	34,3											6
7	67	63,1	63,5	62,8	60,4	57,3	50,8	44,3	34,3	27,7										7
8	57,4	56,3	56,7	56,8	54,7	52,2	48,5	44,3	34,2	27,7	22,1									8
9	49,9	49,3	49,8	49,9	49,1	48	46,6	44	33,4	27,7	22,1	17,4								9
10	40,4	40,5	44,3	44,7	44,6	43,6	42,8	41,2	32,2	27,3	22,1	17,4	14,2	12,5	12	11,7				10
11			39,6	40	40,4	39,3	38,9	37,6	30,8	26,6	22	17,4	14,2	12,4	12	11,6	11,5	10,6	9,1	11
12			35,7	36,1	36,5	35,8	35,5	34,3	29,3	25,7	21,7	17,3	14,2	12,3	11,8	11,5	11,4	10,6	9,1	12
13			32,4	32,8	33,2	33,2	32,5	31,4	27,9	24,7	21,1	17,1	14,1	12,2	11,7	11,4	11,3	10,5	9	13
14			28,5	30	30,4	30,4	29,9	28,8	26,5	23,7	20,5	16,8	13,9	12	11,6	11,2	11,2	10,4	8,9	14
15				27,9	27,9	28	27,6	26,5	24,9	22,7	19,8	16,5	13,7	11,8	11,4	10,9	11,1	10,3	8,8	15
16				25,9	25,8	25,9	25,4	24,4	23,2	21,7	19,1	16	13,5	11,6	11,2	10,6	11	10,2	8,7	16
18				21,4	21,9	21,7	21,4	20,8	20,9	19,7	17,6	15,1	12,9	11,1	10,8	10,1	10,6	9,9	8,4	18
20					18,7	18,6	18,1	18,5	18,2	17,3	16,2	14,2	12,3	10,5	10,3	9,5	10,2	9,6	8	20
22					16,3	16,1	16,2	16,2	15,7	15,3	14,7	13,2	11,6	9,9	9,7	8,9	9,8	9,2	7,6	22
24						14	14,5	14,1	13,6	13,5	13	12,4	10,9	9,4	9,1	8,3	9,3	8,8	7,2	24
26						12,6	12,9	12,5	12,1	11,9	11,8	11,5	10,3	8,9	8,5	7,7	8,8	8,4	6,8	26
28							11,5	11,1	10,7	10,8	10,5	10,1	9,7	8,4	8	7,2	8,4	8	6,4	28
30							10,3	9,9	9,8	9,7	9,3	9,1	8,8	8	7,5	6,8	8	7,6	5,9	30
32								8,9	9,1	8,6	8,4	8,2	7,9	7,6	7	6,4	7,6	7,2	5,5	32
34								8	8,2	7,8	7,5	7,4	7,2	6,9	6,6	5,9	6,9	6,9	5,2	34
36									7,4	7,2	7	6,6	6,5	6,3	6	5,5	6,1	6,1	4,8	36
38									6,7	6,5	6,3	6	5,8	5,9	5,4	5,1	5,4	5,4	4,5	38
40										6	5,7	5,5	5,2	5,2	5	4,7	4,7	4,8	4,2	40
42										5,5	5,3	4,9	4,6	4,7	4,5	4,4	4,2	4,3	3,9	42
44											4,8	4,5	4,2	4,2	4	4,2	3,8	3,9	3,7	44
46											4,4	4,1	3,8	3,9	3,7	3,8	3,5	3,5	3,5	46
48												3,8	3,5	3,5	3,3	3,5	3,1	3,2	3,2	48
50												3,5	3,2	3,2	3	3,2	2,8	2,9	2,9	50
52													2,9	2,9	2,8	2,9	2,6	2,6	2,6	52
54														2,7	2,7	2,5	2,7	2,3	2,3	54
56															2,5	2,3	2,4	2	2	56
58																1,6	2,2	1,7	1,8	58
60																		1,6	1,5	60
62																			1,3	62

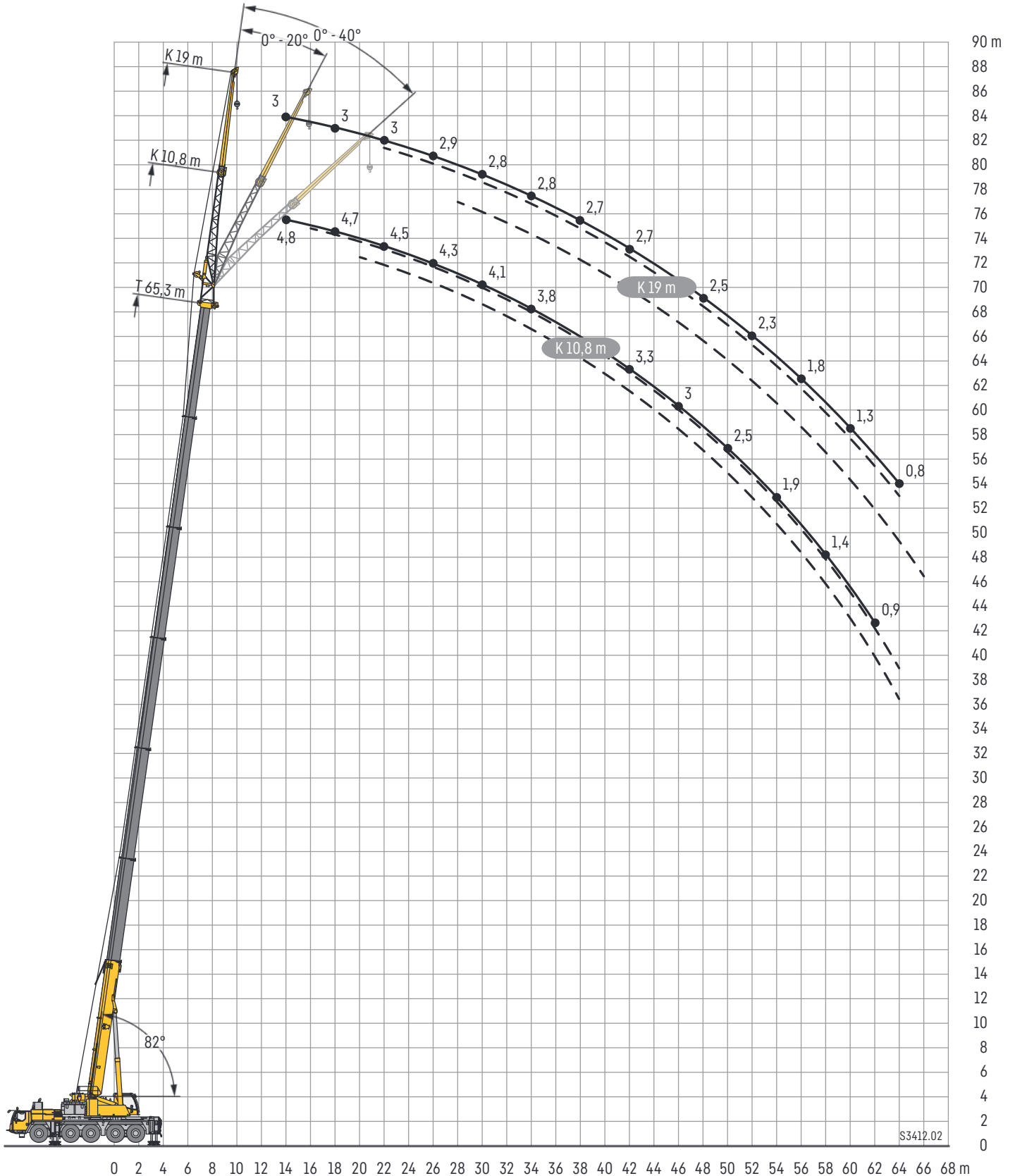
* ± 0° nach hinten · over rear · en arriere · sul posteriore · hacia atras · стрела повернута назад

t_286_001_99998_00_000 · maxt_286_001_00001_00_000

Hubhöhen

TK/TNZK

Lifting heights • Hauteurs de levage • Altezze di sollevamento • Alturas de elevación • Высота подъема



Traglasten

TK/TNZK

Lifting capacities • Forces de levage • Portate • Tablas de carga • Грузоподъемность



	12,3 m			37 m			41,1 m			45,2 m			49,4 m			53,5 m					
	19 m																				
	0°	20°	40°	0°	20°	40°	0°	20°	40°	0°	20°	40°	0°	20°	40°	0°	20°	40°			
5	7,1																		5		
6	6,8																		6		
7	6,5																		7		
8	6,2			7,4															8		
9	5,9	4,8		7,3			6,9												9		
10	5,5	4,6		7,2			6,9			6,3									10		
11	5,3	4,4		7			6,7			6,2									11		
12	5	4,2		6,8			6,6			6,1					5,6				12		
14	4,5	3,9	3,5	6,5	4,7		6,3	4,6		5,9					5,5		5		14		
16	4,2	3,7	3,3	6,1	4,4		6	4,4		5,7	4,3				5,4	4,3	4,9		16		
18	3,9	3,5	3,2	5,7	4,3	3,5	5,7	4,3		5,5	4,2				5,2	4,1	4,8	4	18		
20	3,5	3,4	3,1	5,4	4,1	3,4	5,4	4,1	3,4	5,2	4,1	3,4			5	4	4,7	3,9	20		
22	3,2	3,2	3,1	5,1	4	3,4	5,1	4	3,4	5	3,9	3,3			4,8	3,9	3,3	4,5	3,3	22	
24	2,9	3,2	3,1	4,8	3,8	3,3	4,8	3,9	3,3	4,7	3,8	3,3			4,6	3,8	3,3	4,4	3,7	24	
26	2,6	3,1	3,1	4,5	3,7	3,2	4,6	3,7	3,2	4,5	3,7	3,2			4,5	3,7	3,2	4,3	3,6	26	
28	2,4	3,1		4,3	3,6	3,2	4,4	3,6	3,2	4,4	3,6	3,2			4,3	3,6	3,2	4,2	3,6	28	
30				4,2	3,5	3,1	4,2	3,5	3,2	4,2	3,5	3,1			4,2	3,5	3,1	4,1	3,5	30	
32				4	3,4	3,1	4,1	3,5	3,1	4,1	3,5	3,1			4,1	3,5	3,1	4	3,4	32	
34				3,9	3,4	3,1	3,9	3,4	3,1	3,9	3,4	3,1			3,9	3,4	3,1	3,9	3,4	3,1	34
36				3,7	3,3	3,1	3,8	3,3	3,1	3,8	3,3	3,1			3,8	3,3	3,1	3,8	3,3	3	36
38				3,5	3,2	3,1	3,6	3,3	3,1	3,7	3,3	3,1			3,7	3,3	3	3,7	3,2	3	38
40				3,3	3,2	3,1	3,4	3,2	3,1	3,5	3,2	3,1			3,6	3,2	3	3,6	3,2	3	40
42				3,1	3,1	3,1	3,3	3,2	3,1	3,4	3,2	3,1			3,5	3,2	3	3,5	3,2	3	42
44				3	3,1	3,1	3,1	3,1	3,1	3,2	3,1	3,1			3,3	3,1	3	3,3	3,1	3	44
46				2,8	3,1	3,1	3	3,1	3,1	3,1	3,1	3,1			3,2	3,1	3	3,2	3,1	3	46
48				2,7	3,1	3,1	2,9	3,1	3,1	3	3,1	3,1			2,9	3,1	3	3	3,1	3	48
50				2,6	3,1	3,1	2,7	2,9	3	2,8	3	3			2,8	3	3	2,9	3	3	50
52				2,5	3,1		2,6	2,8	3	2,7	2,9	3			2,8	2,9	3	2,8	2,9	3	52
54							2,5	2,8	3	2,6	2,8	2,9			2,7	2,9	2,9	2,6	2,8	2,9	54
56							2,5	2,8		2,5	2,8	2,9			2,6	2,7	2,8	2,5	2,6	2,6	56
58							1,4			2,5	2,7	2,8			2,4	2,5	2,6	2,3	2,5	2,5	58
60										2,4	2,5				2,2	2,3	2,3	2,1	2,2	2,3	60
62										1,1					2,1	2,2		1,8	2	2,1	62
64															2	2		1,6	1,8	1,8	64
66															0,9			1,4	1,5		66
68																		1,2	1,3		68

	57,6 m			61,2 m			61,7 m			65,3 m			
	19 m												
	0°	20°	40°	0°	20°	40°	0°	20°	40°	0°	20°	40°	
14	4,4									3			14
16	4,3									3			16
18	4,3									3			18
20	4,2	3,8								3			20
22	4,2	3,7								3	2,9		22
24	4,1	3,6	3,2							2,9	2,9		24
26	4	3,5	3,1							2,9	2,9		26
28	4	3,5	3,1							2,8	2,8	2,8	28
30	3,9	3,4	3,1							2,8	2,8	2,8	30
32	3,8	3,3	3,1							2,8	2,8	2,8	32
34	3,7	3,3	3							2,8	2,8	2,8	34
36	3,7	3,2	3							2,7	2,8	2,8	36
38	3,6	3,2	3							2,7	2,8	2,8	38
40	3,5	3,2	3							2,7	2,8	2,8	40
42	3,4	3,1	3							2,7	2,7	2,8	42
44	3,3	3,1	3							2,6	2,7	2,7	44
46	3,2	3,1	3							2,5	2,6	2,7	46
48	2,9	3,1	3							2,5	2,5	2,6	48
50	2,8	3	3							2,4	2,4	2,5	50
52	2,7	2,7	2,9							2,3	2,3	2,4	52
54	2,5	2,7	2,7							2,1	2,3	2,3	54
56	2,2	2,5	2,6							1,8	2,1	2,3	56
58	2	2,2	2,4							1,6	1,9	2,1	58
60	1,8	2	2,1							1,3	1,7	1,9	60
62	1,5	1,8	1,9							1,1	1,4	1,6	62
64	1,3	1,5	1,6							0,8	1,2	1,3	64
66	1,1	1,3	1,3							0,7	1	1,1	66
68	0,9	1,1	1,1								0,7	0,8	68
70	0,7	0,9											70
72	0,6	0,7											72

maxt_286_003_01001_00_000