
MK 88-4.1

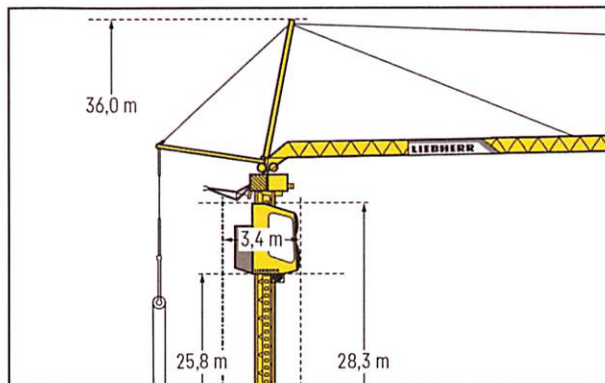
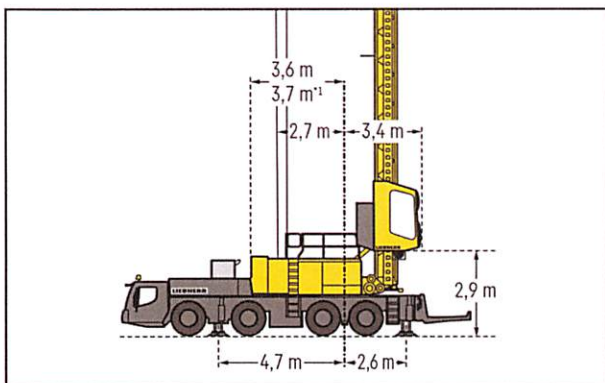
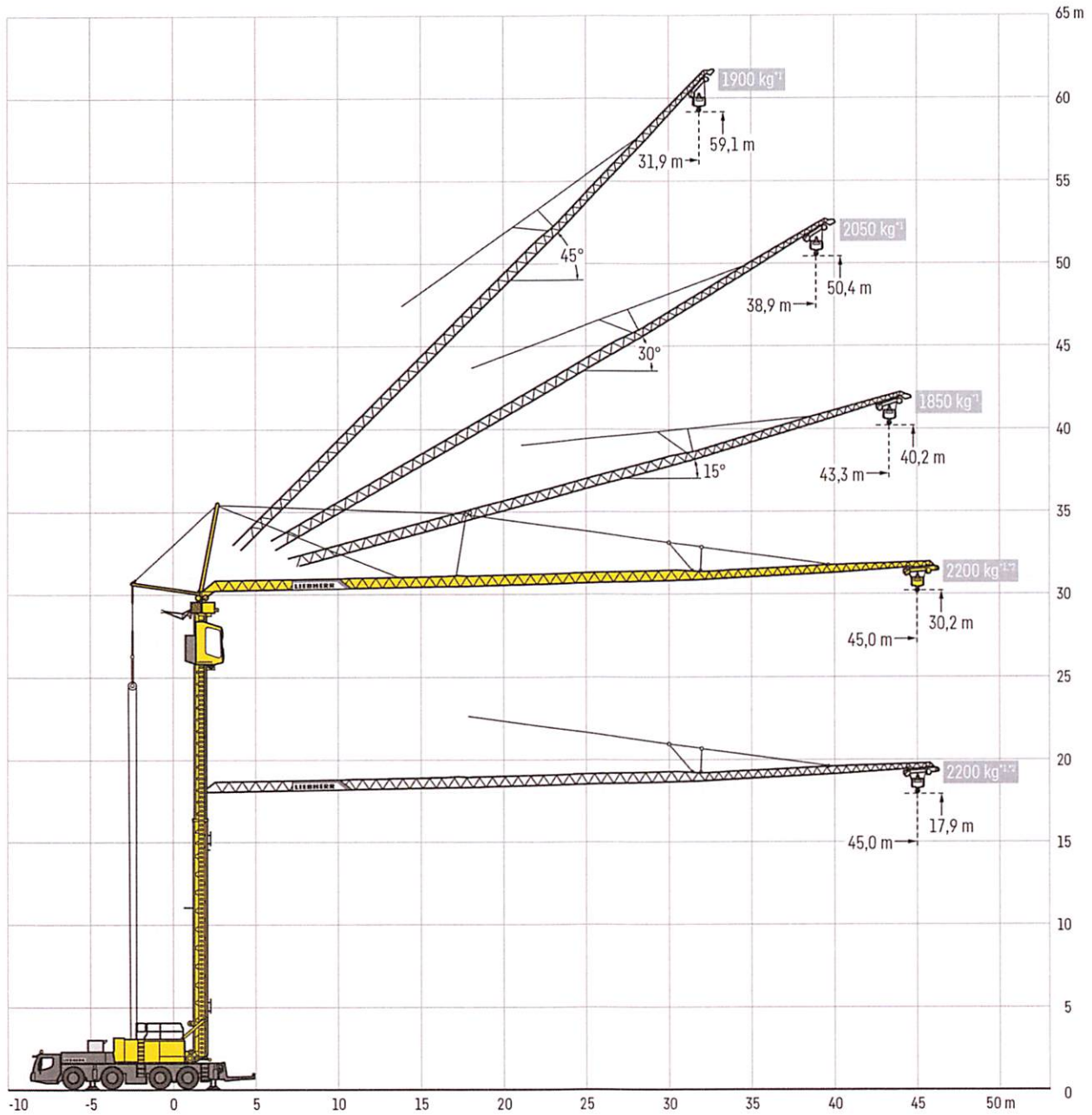
Technische Daten • Technical data
Caractéristiques techniques
Datos técnicos • Technische gegevens
Технические данные

LIEBHERR

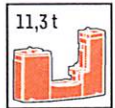
MK Mobile construction cranes













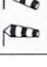
Kranbetrieb • Crane operation • Mise en œuvre • Funcionamiento de la grúa
 Kraaninzet • Эксплуатация крана








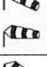




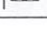

Mit Zusatzballast • With additional ballast • Avec lest additionnel
 Con lastre adicional • Met extra ballast • С дополнительным балластом



 **7,30 m x 7,00 m**

α°	m	m	kg	m																																																			
				10,0	12,0	14,0	16,0	18,0	20,0	22,0	24,0	26,0	28,0	30,0	32,0	34,0	36,0	38,0	40,0	42,0	44,0	45,0																																	
0°	45,0	 3,3 – 12,0	8000	8000	8000	6910	6080	5410	4870	4420	4050	3730	3450	3200	2990	2800	2630	2480	2340	2220	2100	2050																																	
		 3,3 – 11,0	8000	8000	7370	6360	5580	4960	4460	4050	3700	3400	3140	2920	2720	2540	2390	2250	2120	2000	1900	1850																																	
		 Plus ² 3,3 – 13,0	8000	8000	8000	7510	6670	5990	5420	4931	4520	4160	3840	3560	3320	3100	2900	2720	2550	2400	2260	2200																																	
15°	43,3	 3,2 – 43,4	1850	1850																																																			
		 3,2 – 38,2	1850	1850															1600																																				
		 Plus 3,2 – 32,0	2600	2600										2430					2290					2150					2030					1920					1850																
			2600	2600										2580					2400					2240					2100					1970					1860					1760					1660					1600	
30°	38,9	 3,0 – 12,0	6000	6000	5620	4970	4450	4020	3660	3360	3100	2870	2670	2490	2340	2200	2070	1950	1800																																				
		 3,0 – 9,0	6000	5620	4970	4450	4020	3660	3360	3100	2870	2670	2490	2340	2200	2070	1950	1800																																					
45°	31,9	 2,7 – 31,9	1850	1850																																																			
		 2,7 – 28,3	1850	1850															1600																																				
		 Plus 2,7 – 23,0	2800	2800										2670					2430					2230					2050					1900																					
			2800	2800										2730					2460					2230					2040					1870					1730					1600											

 **7,30 m x 5,75 m**

α°	m	m	kg	m																																																								
				10,0	12,0	14,0	16,0	18,0	20,0	22,0	24,0	26,0	28,0	30,0	32,0	34,0	36,0	38,0	40,0	42,0	44,0	45,0																																						
0°	45,0	 3,3 – 10,5	8000	8000	6930	5870	5080	4470	3980	3580	3250	2970	2730	2520	2340	2180	2030	1910	1790	1690	1590	1550																																						
		 3,3 – 9,3	8000	7410	6100	5170	4480	3940	3500	3150	2860	2610	2400	2210	2050	1910	1780	1670	1570	1470	1390	1350																																						
		 Plus ² 3,3 – 11,5	8000	8000	7620	6410	5510	4830	4280	3840	3480	3170	2910	2690	2490	2320	2170	2030	1910	1800	1700	1650																																						
15°	43,3	 3,2 – 36,0	1850	1850																																																								
		 3,2 – 34,0	1850	1850															1400																																									
		 Plus 3,2 – 26,0	2600	2600										2410					2250					2100					1970					1850					1740					1650					1560					1500						
			2600	2600										2470					2280					2120					1980					1850					1740					1630					1540					1460					1400	
30°	38,9	 3,0 – 11,0	6000	6000	5580	4880	4320	3880	3510	3200	2930	2700	2500	2330	2180	2040	1910	1750																																										
		 3,0 – 9,0	6000	5480	4650	4030	3540	3150	2830	2570	2340	2150	1980	1830	1700	1590	1490	1350																																										
45°	31,9	 2,7 – 31,9	1850	1850																																																								
		 2,7 – 24,0	1850	1850															1600																																									
		 Plus 2,7 – 28,3	2800	2800										2670					2430					2230					2050					1900																										
			2800	2800										2730					2460					2230					2040					1870					1730					1600																

Alle Traglastangaben gelten bei max. Aufbauhöhe, bei geringeren Aufbauhöhen werden höhere Traglasten erreicht. Außerdem gelten die Angaben für Windstärken bis max. 14,1 m/s (6,5 Bft). Bei stärkeren Winden werden geringere Traglasten erreicht. Detaillierte Angaben dazu in der Betriebsanleitung.

All the load capacities are given for max. erection height, higher load capacities are achieved for lower erection heights. Furthermore, the data apply to wind forces up to max. 14.1 m/s (6.5 Bft). Lower load capacities are achieved for stronger winds. For detailed information please refer to the instruction manual.

Toutes les capacités de charge sont données pour une hauteur d'utilisation maximale, des capacités de charge plus élevées sont obtenues pour des hauteurs d'installation inférieures. En outre, les données s'appliquent aux forces du vent jusqu'à un maximum de 14,1 m/s (6,5 Bft). Des charges inférieures sont obtenues pour des vents plus forts. Trouvez des informations détaillées à ce sujet dans le manuel d'instructions.

Todas las capacidades de carga se dan para la máxima altura de construcción, se pueden lograr mayores capacidades de carga con alturas de construcción más bajas. Además, los datos son aplicables a velocidades de viento de hasta 14,1 m/s (6,5 Bft = Escala de Beaufort). Si los vientos son más fuertes, se alcanzan capacidades de carga menores. Información más detallada al respecto, en el Manual de Instrucciones.

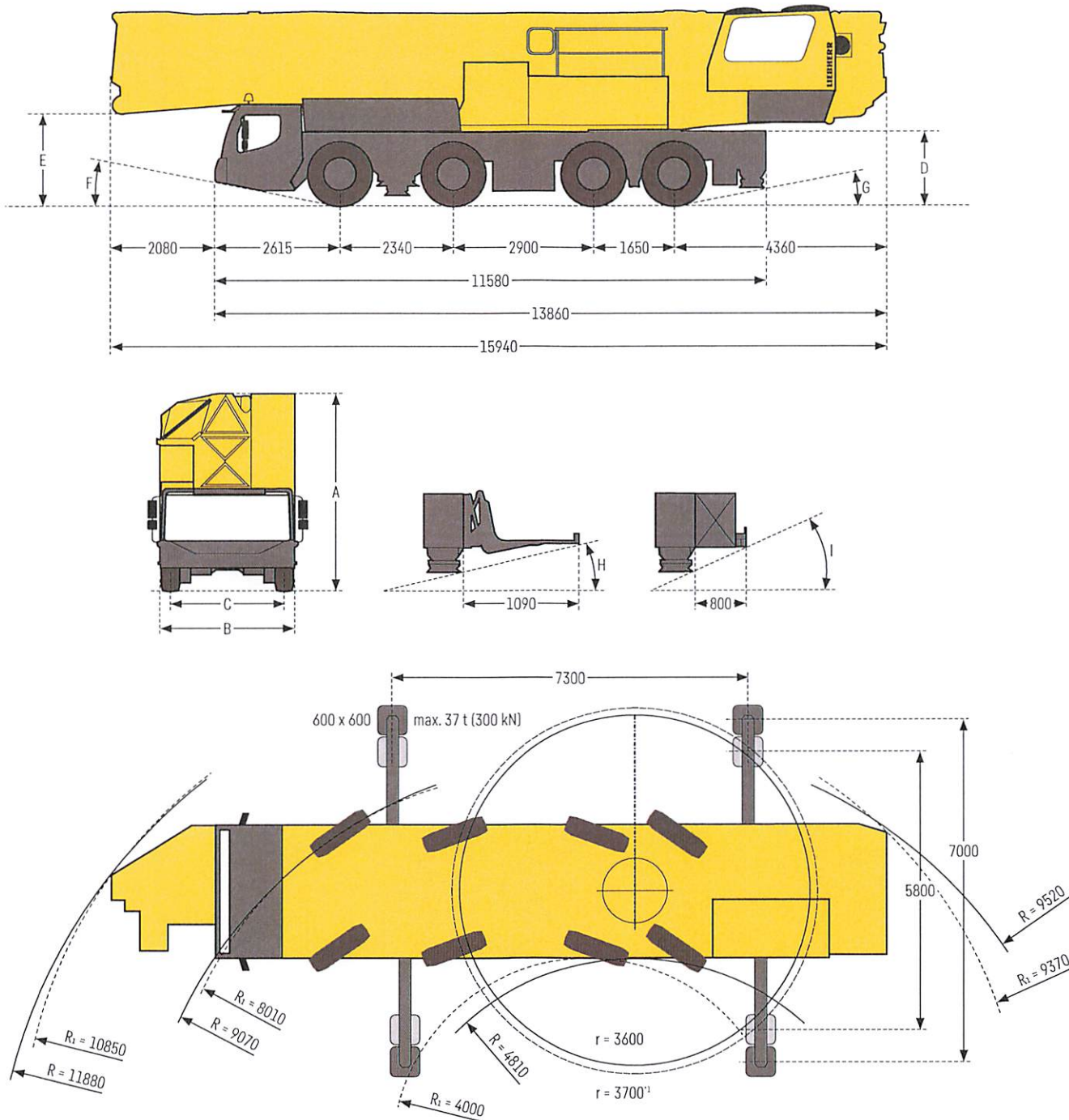
Alle hijslastgegevens zijn geldig bij max. opbouwhoogte, bij een lagere opbouwhoogte worden grotere hijslasten bereikt. Bovendien zijn de gegevens geldig bij windsnelheden tot max. 14,1 m/s (6,5 Bft). Bij hogere windsnelheden worden lagere hijslasten bereikt. Gedetailleerde informatie hierover staat in de gebruikshandleiding.

Все данные по грузоподъемности действительны при макс. монтажной высоте, при меньших монтажных высотах достигается большая грузоподъемность.

Кроме того, эти значения действительны при скорости ветра макс. до 14,1 м/с (6,5 балла по шкале Бюфорта). При более сильном ветре грузоподъемность снижается.


Podrobnou informaciю см. в инструкции по эксплуатации.

Maße • Dimensions • Encombremet • Dimensiones • Afmetingen • Габариты крана



*1 Mit 2,0 t Zusatzballast • With 2.0 t additional ballast • Avec lest additionnel 2,0 t • Con 2,0 t de lastre adicional • Met 2,0 t extra ballast • С дополнительным балластом 2,0 т
 R₁ = Allradlenkung • All-wheel steering • Direction toutes roues • Dirección en todos los ejes • Besturing van alle wielen • Рулевое управление всеми поворотными колесами

Maße • Dimensions • Encombremet • Dimensiones • Afmetingen • Габариты крана

	A	A 100*	B	C	D	E	F	G	H	I
385/95 R 25 (14.00 R 25)	4000	4000	2750	2360	1522	1890	12,0°	12,0°	9,3°	12,0°

* abgesenkt • lowered • abaissé • suspensión abajo • asvering afgelaten • шасси осажено

Alle Maße in mm • All dimensions in mm • Toutes les dimensions en mm • Todas las medidas en mm • Alle afmetingen in mm • Все размеры в мм